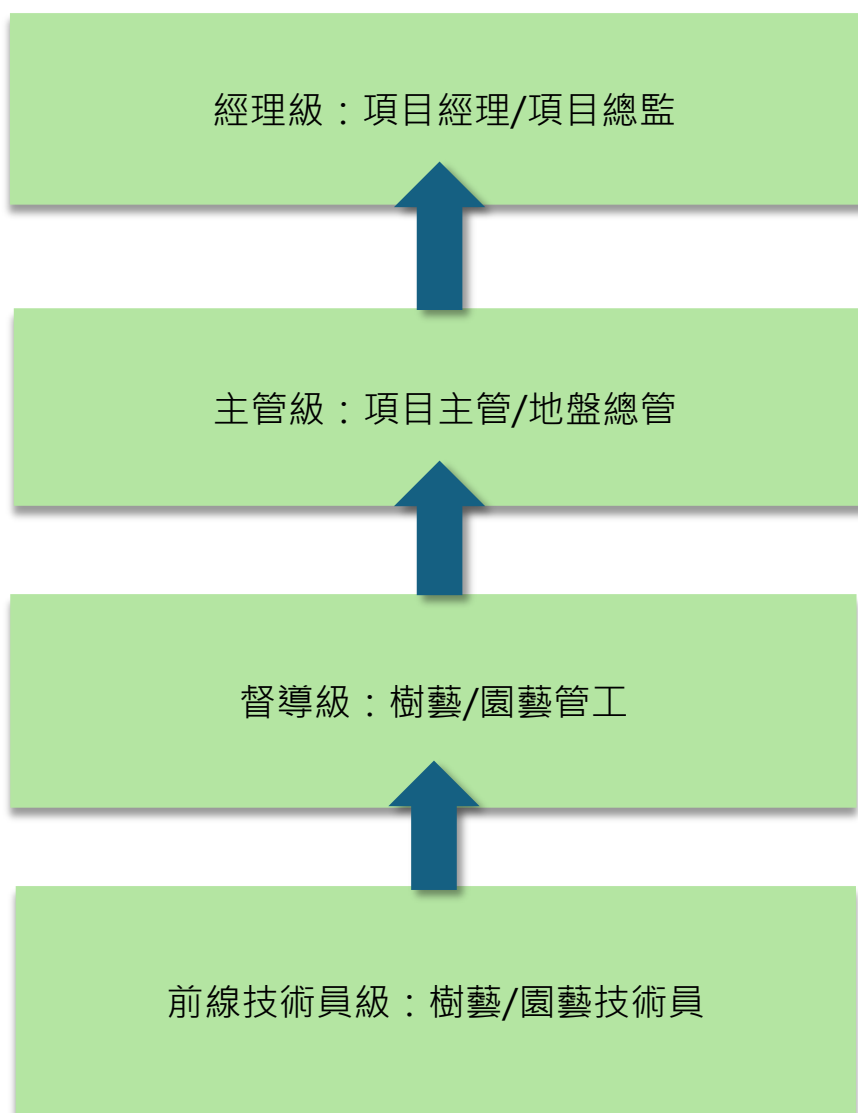


樹藝及園藝業職業資歷階梯

Version: 20251231



樹藝及園藝業職業資歷階梯

能力單元組合

樹藝/園藝技術員

常見職稱：花王、樹木技術員、綠化工程技術員、草場技術員、苗圃技術員

職務摘要：按督導人員指示，執行樹藝及園藝護理工作。

核心能力/VQP 能力單元組合：

教育及培訓機構可採用以下能力單元，開發資歷架構第 2 級的 VQP 課程：

1. 109046L1 應用個人防護裝備	2. 109048L1 執行體力處理操作
3. 109047L1 使用樹藝及園藝業的手工具	4. 109049L2 使用樹藝及園藝業的動力工具
5. 109063L2 使用化學品	6. 109069L1 執行植物栽培及繁殖工作
7. 109102L1 執行土壤管理工作	8. 109111L1 執行植物種植及護理工作
9. 109123L2 分辨植物病蟲害	10. 109128L2 執行防治病蟲害工作

專職能力：

A. 苗圃工作： 1. 109071L1 執行苗木生產工作 2. 109072L1 執行苗圃護理工作 3. 109103L2 執行堆肥工作	B. 樹木工作： 1. 109079L1 種植樹木 2. 109080L2 移植樹木 3. 109081L2 執行地面移除樹木 4. 109082L2 移除樹樁 5. 109092L1 執行樹木護養工作 6. 109091L1 執行樹木保護工作 7. 109093L2 修剪樹木
C. 草場工作： 1. 109112L1 執行草地種植及護理工作	D. 水力噴播工作： 1. 109113L1 執行水力噴播(噴草)工作
E. 操作鏈鋸： 1. 109050L2 地面操作鏈鋸	F. 於高空平台執行工作： 1. 109106L2 執行高空樹藝與園藝的工作 2. 109051L2 高空操作鏈鋸(如適用) 3. 109110L3 設置溜(流)纜系統(如適用)
G. 透過攀爬執行工作： 1. 109107L3 攀爬樹木 2. 109110L3 設置溜(流)纜系統 3. 109055L3 樹上操作鏈鋸 4. 109057L3 執行樹上拯救工作	H. 園藝工作： 1. 109118L3 修剪植物造型

樹藝/園藝管工

常見職稱：管工、科文、工頭、工程督導員

職務摘要：按主管指示或工作方案，指揮及協調前線技術員進行工作，以確保工作符合相關規格、標準和法規。

核心能力/VQP 能力單元組合：

教育及培訓機構可採用以下能力單元，開發資歷架構第 3 級的 VQP 課程：

1. 109024L3 執行物料驗收	2. 109035L4 執行工料測量
3. 109037L4 執行工地工序及質量檢測	4. 109053L3 使用樹藝及園藝業的機械設備
5. 109064L2 運輸及儲存化學品	6. 109065L2 收集種植場地的環境數據
7. 109070L3 監督植物栽培及繁殖工作	8. 109083L3 監督樹木種植工作
9. 109096L3 監督樹木護養工作	10. 109097L4 監督樹木修剪工作
11. 109104L3 監督土壤管理的工作	12. 109114L3 監督植物種植及護理工作
13. 109124L3 診斷植物的非生物性疾病	14. 109128L2 執行防治病蟲害工作

專職能力：

A. 苗圃工作： 1. 109076L4 監督苗圃運作	B. 園藝工作： 1. 109118L3 修剪植物造型 2. 109034L3 監察項目進度 3. 109063L2 使用化學品 4. 109066L3 設計園藝項目 5. 109067L3 執行植物選種工作 6. 109068L4 評估種植環境
C. 草場工作： 1. 109115L3 監督草地種植及護理工作	D. 水力噴播工作： 1. 109116L3 監督水力噴播(噴草)工作
E. 植物普查工作： 1. 109133L3 執行植物普查及辨認植物 2. 109140L2 輸入及更新樹木資料庫 3. 109141L3 辨認樹木及執行樹木普查	F. 樹木工作： 1. 109084L4 監督樹木移植工作 2. 109085L4 監督移除樹木工作 3. 109086L4 監督移除樹樁工作 4. 109095L3 監督樹木保護工作 5. 109145L3 運用目測法及簡單輔助工具執行樹木檢驗 6. 109142L3 檢驗樹木的基本結構及健康狀況
G. 於高空平台執行工作： 1. 109054L3 執行高空樹藝及園藝業的安全工作程序 2. 109110L3 設置溜(流)纜系統	H. 透過攀爬執行工作： 1. 109107L3 攀爬樹木 2. 109108L3 監督攀爬樹木 3. 109109L3 監督高空樹藝與園藝的工作 4. 109110L3 設置溜(流)纜系統 5. 109055L3 樹上操作鏈鋸 6. 109057L3 執行樹上拯救工作

項目主管/地盤總管

常見職稱：項目主管、項目統籌員、地盤總管(Site Agent)

職務摘要：主管：按照經理的指示或工作方案，調配資源，管理工作，並進行項目驗收等。

備註：按機構的業務重點及規模，項目主管/地盤總管通常由專業技術員兼任，例如園藝師、樹藝師等。專職專業技術員職務包括執行外勤工作，例如植物普查、檢驗及風險評估等。

核心能力/VQP 能力單元組合：

教育及培訓機構可採用以下能力單元，開發資歷架構第 4 級的 VQP 課程：

1. 109024L3 執行物料驗收	2. 109027L4 執行項目驗收
3. 109033L3 執行倉庫管理	4. 109034L3 監察項目進度
5. 109035L4 執行工料測量	6. 109036L4 調配項目資源分配
7. 109037L4 執行工地工序及質量檢測	8. 109052L3 實施安全工作系統
9. 109056L3 處理工業意外	10. 109058L4 執行緊急應變計劃
11. 109059L4 監察安全工作系統	12. 109067L3 執行植物選種工作
13. 109068L4 評估種植環境	14. 109073L2 購買植物
15. 109074L2 處理進口植物	16. 109075L3 安排苗木運輸工作
17. 109117L3 設定及保養自動灌溉系統	

專職能力：

A. 苗圃工作： 1. 109076L4 監督苗圃運作 2. 109105L3 編寫堆肥的工作方案	B. 園藝工作： 1. 109066L3 設計園藝項目 2. 109119L4 編寫植物種植及護理的工作方案
C. 草場工作： 1. 109120L4 編寫草地種植及護理的工作方案	D. 水力噴播工作： 1. 109122L4 編寫水力噴播(噴草)的工作方案
E. 植物普查工作： 1. 109133L3 執行植物普查及辨認植物 2. 109134L4 編寫植物普查報告 3. 109135L4 編寫植物普查工作方案 4. 109140L2 輸入及更新樹木資料庫 5. 109141L3 辨認樹木及執行樹木普查	F. 病蟲害診斷工作： 1. 109125L4 診斷植物的生物性疾病 2. 109126L4 監察受病蟲侵害的植物及指導護理程序 3. 109127L5 評估監察及護理工作的成效
G. 樹木風險評估工作： 1. 109142L3 檢驗樹木的基本結構及健康狀況 2. 109148L4 收集場地環境資訊 3. 109149L4 分析樹木健康、結構狀況及危害 4. 109151L4 撰寫各種樹木檢驗或風險評估報告 5. 109153L5 解讀及分析檢驗樹木儀器數據結果 6. 109145L3 運用目測法及簡單輔助工具執行樹木檢驗 7. 109146L3 運用儀器檢驗樹木結構狀況 8. 109155L5 調查樹木事故成因	H. 樹木工作： 1. 109087L4 編寫樹木種植的工作方案 2. 109088L4 編寫樹木移植的工作方案 3. 109089L4 編寫移除樹木的工作方案 4. 109090L4 編寫移除樹樁的工作方案 5. 109098L4 編寫樹木修剪的工作方案 6. 109099L4 編寫樹木保護的工作方案 7. 109100L4 編寫樹木護養的工作方案
I. 高空工作： 1. 109147L3 高空檢驗樹木 2. 109110L3 設置溜(流)纜系統	

項目經理/項目總監

常見職稱：項目經理、項目總監

職務摘要：按合約或項目要求，策劃、組織、管理及協調項目的相關工作及資源，監察項目進度等

備註：按機構的業務重點及規模，項目經理/項目總監通常由專業技術員兼任，例如樹藝主管、園藝主管、草場主管、苗圃主管等。專職專業技術員職務包括運用專業知識編寫各項植物種植及護理工作方案、診斷及制定病蟲害工作方案等。

核心能力/VQP 能力單元組合：

教育及培訓機構可採用以下能力單元，開發資歷架構第 5 級的 VQP 課程：

1. 109025L3與供應商訂立合約	2. 109026L4管理承辦商／供應商
3. 109027L4執行項目驗收	4. 109028L5處理合約糾紛
5. 109029L5與承辦商訂立合約	6. 109030L5訂立質量檢視程序
7. 109031L5籌劃執行合約內容	8. 109032L6制定招標文件
9. 109038L5建立項目計劃	10. 109039L5制定項目風險管理方案
11. 109040L4擬備工程報價和投標文件	12. 109041L4監控工程預算的整體收支
13. 109042L5制定工程項目預算	14. 109043L5制定員工培訓
15. 109060L5制定安全工作系統	16. 109078L6制定行業苗木標準
17. 109044L6制定機構發展策略	18. 109045L6引進新技術及科技

專職能力：

A. 苗圃工作： 1. 109077L6建立苗圃	B. 草場工作： 1. 109120L4編寫草地種植及護理的工作方案
C. 園藝工作： 1. 109066L3設計園藝項目 2. 109119L4編寫植物種植及護理的工作方案	D. 植物普查工作： 1. 109134L4編寫植物普查報告 2. 109135L4編寫植物普查工作方案 3. 109137L5策劃植物普查目標、範圍及方法
E. 高空工作： 1. 109121L4編寫高空綠化及護理工作方案	F. 水力噴播工作： 1. 109122L4編寫水力噴播(噴草)的工作方案
G. 病蟲害診斷工作： 1. 109125L4診斷植物的生物性疾病 2. 109126L4監察受病蟲侵害的植物及指導護理程序 3. 109127L5評估監察及護理工作的成效 4. 109129L5制定物理及化學防治病害工作方案 5. 109130L5制定物理及化學防治蟲害工作方案 6. 109131L5評估防治病蟲害工作的成效 7. 109132L6制定生物及綜合防治的工作方案	H. 樹木風險評估工作： 1. 109150L4編寫各種緩減及護理方案 2. 109152L4審核樹木檢驗或風險評估報告 3. 109154L5制定樹木風險管理計劃
I. 樹木工作： 1. 109087L4編寫樹木種植的工作方案 2. 109088L4編寫樹木移植的工作方案 3. 109089L4編寫移除樹木的工作方案 4. 109090L4編寫移除樹樁的工作方案 5. 109098L4編寫樹木修剪的工作方案 6. 109099L4編寫樹木保護的工作方案 7. 109100L4編寫樹木護養的工作方案 8. 109101L4計劃樹木修復工作 9. 109143L4編寫移除樹木後的補償種植建議方案 10. 109144L5制定及評估樹木保護、保留、移植及移除的建議方案 11. 109155L5調查樹木事故成因	J. 城市林務工作： 1. 109136L4評估稀有和瀕危植物的分佈情況 2. 109138L5分析入侵性植物對環境的影響 3. 109139L5制定植物保育的建議方案

樹藝及園藝業

植得豐盛好前途

Arboriculture & Horticulture - Progression Pathways

進階路徑



資歷架構
Qualifications
Framework



資歷架構

資歷架構
Qualifications Framework
www.hkqf.gov.hk



資歷名冊

資歷名冊
Qualifications Register
www.hkqr.gov.hk



樹藝及園藝業

樹藝及園藝業
Arboriculture & Horticulture
www.hkqh.gov.hk/ah

Contents

資歷架構 / 樹藝及園藝業
目錄

Q 資歷架構

01 資歷架構概覽

樹藝及園藝業

02 樹藝及園藝業概覽

03 樹藝及園藝業 - 進階路徑

行業進階路徑

04 - 05 前線技術員級

06 - 07 督導級

08 - 09 主管級 / 專業技術員級

10 - 11 經理級 / 專業技術員級

相關資訊

12 如何取得資歷架構認可的資歷

13 學習體驗獎勵計劃



- 香港特別行政區政府教育局於2008年推出，以鼓勵持續進修、終身學習
- 一個七級的資歷制度，為學術、職業專才和持續教育界別的認可資歷釐定明確和客觀標準
- 確保資歷具質素保證

資歷架構

The Hong Kong Qualifications Framework



樹藝及園藝業

Arboriculture & Horticulture Industry

在香港密集的城市環境，樹藝及園藝業有助綠化市區及提高居住環境的質素。而公眾對樹藝及園藝業的質素及有關從業員的專業水平的需求亦越來越高。2016年在資歷架構下成立**樹藝及園藝業行業培訓諮詢委員會(諮委會)**，成員包括行業主要僱主、僱員、專業團體及發展局代表。諮委會為持分者提供平台，建立一套屬於香港樹藝及園藝業的行業能力標準，目標是提升行業從業員的水平及專業形象。

制訂行業能力標準

制訂《能力標準說明》是諮委會工作中重要的一環，《能力標準說明》載列從業員於不同的工作職能範疇下所需要的技能、知識及成效標準。培訓機構可以用《能力標準說明》作為教育及培訓的基準及參考資料。僱主及人力資源經理亦可根據能力標準制訂內部培訓課程、能力為本的工作崗位說明、員工表現評估及招聘的要求等。

樹藝及園藝業《能力標準說明》內涵蓋**132個「能力單元」**，按能力級別分佈於**6個主要職能範疇**之中：

樹藝及園藝業職能範疇



樹藝及園藝進階路徑除了列出不同職級的常見職稱和職務摘要，還以「能力單元組合」方式展示不同工作崗位所需的核心能力和專職能力。**進階路徑為不同持分者之間建立了一個相互連接的資訊平台**，(i)對**未入職者**提供清晰的職業發展路線；(ii)對**現職從業員**而言，它提供了在行業中提升競爭力和專業水平等有用資訊；(iii)對**僱主**而言；樹藝及園藝進階路徑提供了招聘、表現評估、培訓和內部晉升的參考標準，有助於提高團隊的質素和專業水平。



進階路徑





前線技術員級

Frontline Technician Level



前線技術員級小檔案

常見職稱

- 花王 / 園丁
- 樹木技術員
- 草場技術員
- 苗圃技術員
- 綠化工程技術員

職務摘要

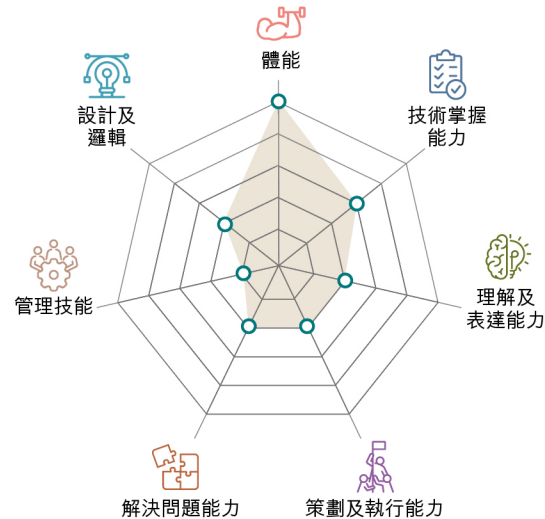
按督導人員指示，
執行樹藝及園藝護理工作。

*備註：

部份樹木工作如攀樹及操作鏈鋸須由合資格人士擔任，如攀樹員*、鏈鋸操作員*



前線技術員具備通用能力



核心能力

- L1 - 種植樹木
- L1 - 應用個人防護裝備
- L1 - 執行體力處理操作
- L1 - 執行樹木護養工作
- L1 - 執行土壤管理工作
- L1 - 執行植物栽培及繁殖工作
- L1 - 使用樹藝及園藝業的手工具
- L2 - 修剪樹木
- L2 - 使用化學品
- L2 - 分辨植物病蟲害
- L2 - 執行防治病蟲害工作
- L2 - 執行植物種植及護理工作
- L2 - 使用樹藝及園藝業的動力工具



專職能力8類



苗圃工作

- L1 - 執行苗木生產工作
- L1 - 執行苗圃護理工作
- L2 - 執行堆肥工作



樹木工作

- L1 - 執行樹木保護工作
- L2 - 移植樹木
- L2 - 移除樹樁
- L2 - 執行地面移除樹木



草場工作

- L1 - 執行草地種植及護理工作



水力噴播工作

- L1 - 執行水力噴播(噴草)工作



操作鏈鋸

- L2 - 地面操作鏈鋸



於高空平台執行工作

- L2 - 高空操作鏈鋸 (如適用)
- L2 - 執行高空樹藝與園藝的工作
- L3 - 設置溜(流)纜系統 (如適用)



透過攀爬執行工作

- L3 - 攀爬樹木
- L3 - 樹上操作鏈鋸
- L3 - 設置溜(流)纜系統
- L3 - 執行樹上拯救工作



園藝工作

- L3 - 修剪植物造型



分享

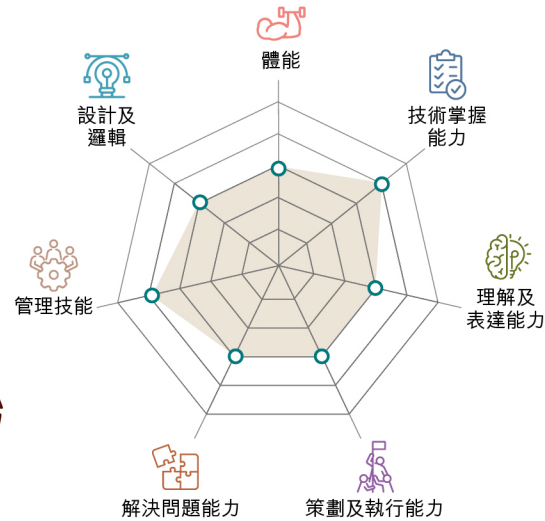


督導級

Supervisory Level



督導級具備通用能力



核心能力

- L2 - 運輸及儲存化學品
- L2 - 執行防治病蟲害工作
- L2 - 收集種植場地的環境數據
- L3 - 執行物料驗收
- L3 - 監督樹木種植工作
- L3 - 監督樹木護養工作
- L3 - 監督土壤管理的工作
- L3 - 監督植物種植及護理工作
- L3 - 診斷植物的非生物性疾病
- L3 - 監督植物栽培及繁殖工作
- L3 - 使用樹藝及園藝業的機械設備
- L4 - 執行工料測量
- L4 - 監督樹木修剪工作
- L4 - 執行工地工序及質量檢測



督導級小檔案

常見職稱

- 管工
- 科文
- 工頭
- 工程督導員
- 樹木工作監督*

職務摘要

按主管指示或工作方案，指揮及協調前線技術員進行工作，以確保工作符合相關規格、標準和法規。

*備註：

發展局樹木管理人員註冊制度包括的職位



專職能力8類



苗圃工作

- L4 - 監督苗圃運作



園藝工作

- L2 - 使用化學品
- L3 - 修剪植物造型
- L3 - 監察項目進度
- L3 - 設計園藝項目
- L3 - 執行植物選種工作
- L4 - 評估種植環境



草場工作

- L3 - 監督草地種植及護理工作



水力噴播工作

- L3 - 監督水力噴播(噴草)工作



植物普查工作

- L2 - 輸入及更新樹木資料庫
- L3 - 執行植物普查及辨認植物
- L3 - 辨認樹木及執行樹木普查



樹木工作

- L3 - 監督樹木保護工作
- L3 - 運用目測法及簡單輔助工具執行樹木檢驗
- L3 - 檢驗樹木的基本結構及健康狀況
- L4 - 監督樹木移植工作
- L4 - 監督移除樹木工作
- L4 - 監督移除樹樁工作



於高空平台執行工作

- L3 - 執行高空樹藝及園藝業的安全工作程序
- L3 - 設置溜(流)纜系統



透過攀爬執行工作

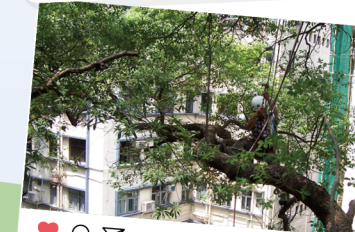
- L3 - 攀爬樹木
- L3 - 監督攀爬樹木
- L3 - 監督高空樹藝與園藝的工作
- L3 - 設置溜(流)纜系統
- L3 - 樹上操作鏈鋸
- L3 - 執行樹上拯救工作



Flashcut Spider 草場



#草場護理 #使用機械設備



#攀爬樹木 #設置溜纜系統 #hkqf



Green Ninja 苗圃



#監察苗圃 #hkqf #堆肥培苗



Eco Dictionary 戶外花園



#使用化學品 #hkqf



Tarzan King 金鐘



#移植樹木 #監督樹木移植 #hkqf



#監察護理工作 #hkqf



主管級／專業技術員級

Supervisor Level



主管級/專業技術員級小檔案

常見職稱

主管：· 項目主管 · 項目統籌員
· 地盤總管(Site Agent)

專業技術員：· 樹藝師* · 園藝師
· 樹木風險評估員*

職務摘要

主管：按照經理的指示或工作方案，調配資源，管理工作，並進行項目驗收等。

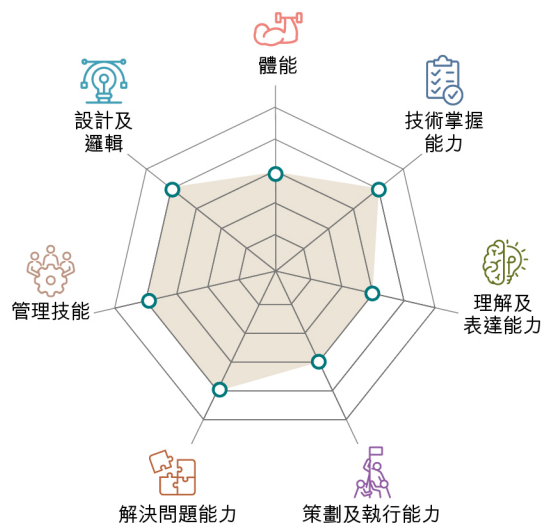
專業技術員：執行外勤工作，例如植物普查、檢驗及風險評估等。

*備註：

- 按機構的業務重點及規模，項目經理通常由專業技術員兼任

- *發展局樹木管理人員註冊制度包括的職位

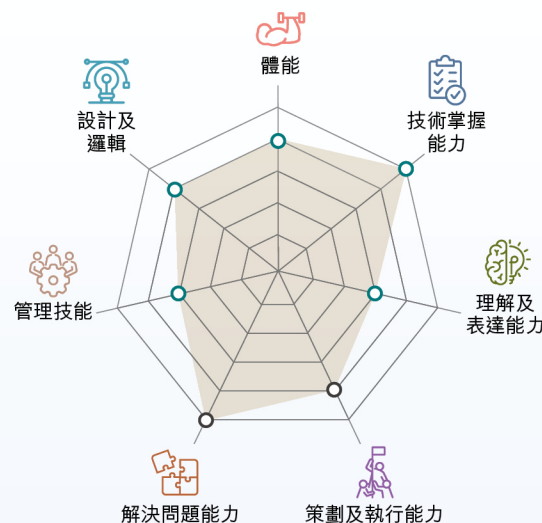
主管級具備通用能力



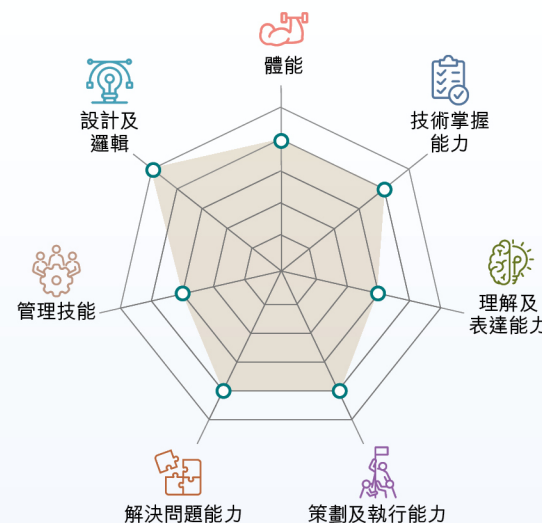
核心能力

- L2 - 購買植物
- L2 - 處理進口植物
- L3 - 執行物料驗收
- L3 - 執行倉庫管理
- L3 - 監察項目進度
- L3 - 處理工業意外
- L3 - 實施安全工作系統
- L3 - 執行植物選種工作
- L3 - 安排苗木運輸工作
- L3 - 設定及保養自動灌溉系統
- L4 - 執行項目驗收
- L4 - 執行工料測量
- L4 - 評估種植環境
- L4 - 調配項目資源分配
- L4 - 執行緊急應變計劃
- L4 - 監察安全工作系統
- L4 - 執行工地工序及質量檢測

樹藝師具備能力



園藝師具備能力



專職能力9類

苗圃工作

- L3 - 編寫堆肥的工作方案
- L4 - 監督苗圃運作

園藝工作

- L3 - 設計園藝項目
- L4 - 編寫植物種植及護理的工作方案

草場工作

- L4 - 編寫草地種植及護理的工作方案

水力噴播工作

- L4 - 編寫水力噴播(噴草)的工作方案

病蟲害診斷工作

- L4 - 診斷植物的生物性
- L4 - 監察受病蟲侵害的植物及指導護理程序
- L5 - 評估監察及護理工作

樹木風險評估工作

- L3 - 運用目測法及簡單輔助工具執行樹木檢驗
- L3 - 運用儀器檢驗樹木結構狀況
- L3 - 檢驗樹木的基本結構及健康狀況
- L4 - 收集場地環境資訊
- L4 - 分析樹木健康、結構狀況及危害
- L4 - 撰寫各種樹木檢驗或風險評估報告
- L5 - 解讀及分析檢驗樹木儀器數據結果
- L5 - 調查樹木事故成因

高空工作

- L3 - 高空檢驗樹木
- L3 - 設置溜(流)纜系統

植物普查工作

- L2 - 輸入及更新樹木資料庫
- L3 - 執行植物普查及辨認植物
- L3 - 辨認樹木及執行樹木普查
- L4 - 編寫植物普查報告
- L4 - 編寫植物普查工作方案

樹木工作

- L4 - 編寫樹木種植的工作方案
- L4 - 編寫樹木移植的工作方案
- L4 - 編寫移除樹木的工作方案
- L4 - 編寫移除樹木的工作方案
- L4 - 編寫樹木修剪的工作方案
- L4 - 編寫樹木保護的工作方案
- L4 - 編寫樹木護養的工作方案

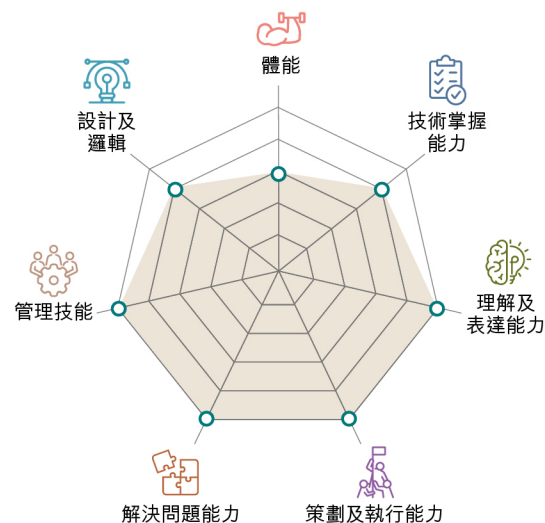


經理級／專業技術員級

Manager Level



經理/專業技術員級具備通用能力



核心能力

- L3 - 與供應商訂立合約
- L4 - 執行項目驗收
- L4 - 管理承辦商 / 供應商
- L4 - 擬備工程報價和投標文件
- L4 - 監控工程預算的整體收支
- L5 - 處理合約糾紛
- L5 - 建立項目計劃
- L5 - 制定員工培訓
- L5 - 與承辦商訂立合約
- L5 - 訂立質量檢視程序
- L5 - 籌劃執行合約內容
- L5 - 制定工程項目預算
- L5 - 制定安全工作系統
- L5 - 制定項目風險管理方案
- L6 - 制定招標文件
- L6 - 制定行業苗木標準
- L6 - 制定機構發展策略
- L6 - 引進新技術及科技



經理/專業技術員級小檔案

常見職稱

經理：· 項目經理 · 項目總監

專業技術員：

- 樹藝主管 · 園藝主管
- 草場主管 · 苗圃主管

職務摘要

經理：按合約或項目的要求，策劃、組織、管理及協調項目的相關工作及資源，監察項目進度等。

專業技術員：運用專業知識編寫各項植物種植及護理工作方案、診斷及制定病蟲害工作方案等。

*備註：

按機構的業務重點及規模，通常由專業技術員兼任



專職能力 10 類



苗圃工作

- L6 - 建立苗圃



草場工作

- L4 - 編寫草地種植及護理的工作方案



園藝工作

- L3 - 設計園藝項目
- L4 - 編寫植物種植及護理的工作方案



水力噴播工作

- L4 - 編寫水力噴播(噴草)的工作方案



高空工作

- L4 - 編寫高空綠化及護理工作方案



植物普查工作

- L4 - 編寫植物普查報告
- L4 - 編寫植物普查工作方案
- L5 - 策劃植物普查目標、範圍及方法



病蟲害診斷工作

- L4 - 診斷植物的生物性疾病
- L4 - 監察受病蟲侵害的植物及指導護理程序
- L5 - 評估監察及護理工作的成效
- L5 - 制定物理及化學防治病害工作方案
- L5 - 制定物理及化學防治蟲害工作方案
- L5 - 評估防治病蟲害工作的成效
- L6 - 制定生物及綜合防治的工作方案



城市林務工作

- L4 - 評估稀有和瀕危植物的分佈情況
- L5 - 分析入侵性植物對環境的影響
- L5 - 制定植物保育的建議方案



樹木風險評估工作

- L4 - 編寫各種緩減及護理方案
- L4 - 審核樹木檢驗或風險評估報告
- L5 - 制定樹木風險管理計劃



樹木工作

- L4 - 編寫樹木種植的工作方案
- L4 - 編寫樹木移植的工作方案
- L4 - 編寫移除樹木的工作方案
- L4 - 編寫移除樹樁的工作方案
- L4 - 編寫樹木修剪的工作方案
- L4 - 編寫樹木保護的工作方案
- L4 - 編寫樹木護養的工作方案
- L4 - 計劃樹木修復工作
- L4 - 編寫移除樹木後的補償種植建議方案
- L5 - 制定及評估樹木保護、保留、移植及移除的建議方案
- L5 - 調查樹木事故成因



#設計園藝項目 #修剪植

Lord Brain
門常開



Dreamboot
攀樹比賽



#業界前輩與後浪 #hkqf

Comedy Cowboy
高爾夫球場草場

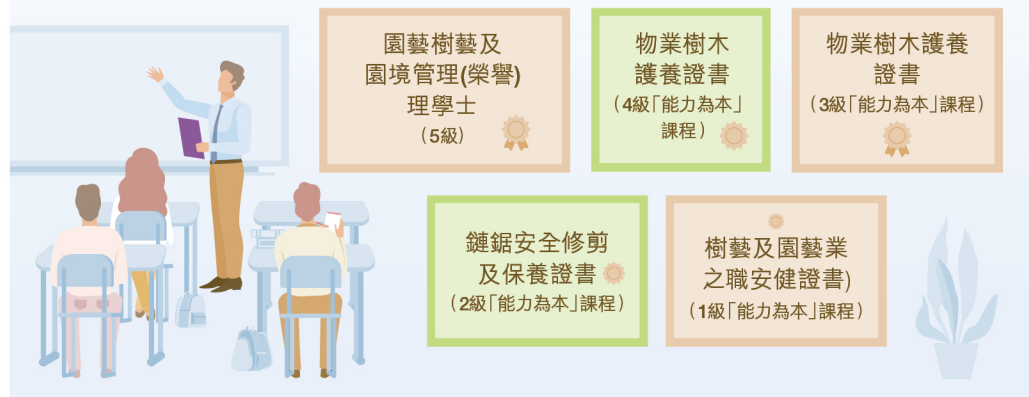


#重量級草場及園境主管 #除咗中間唔係



如何取得資歷架構認可的資歷

- 資歷架構認可的資歷可透過完成**進修課程**或「**過往資歷認可**」機制獲取
- 資歷名冊 (www.hkqr.gov.hk) 是一個網上資料庫，列載所有通過**質素保證**及獲**資歷架構認可**的資歷資料，供公眾人士免費查閱；名冊上現大約有 8,800 個資歷
- 至 2023 年底為止，名冊上約有 40 個樹藝及園藝的課程，當中有 16 個是根據《能力標準說明發展》的「**能力為本**」課程，以下是一些課程例子：



- 2024 年 4 月 1 日推出「**過往資歷認可**」機制，讓從業員憑**工作經驗**及**能力**獲取以下**資歷架構認可的資歷**
- 成功申請人更可以**申請發還全數評估費用**



學習體驗獎勵計劃

取得資歷架構認可資歷後，你可以申請「學習體驗獎勵計劃」。計劃旨在鼓勵業內持續學習表現出色的從業員，參與本港或世界不同地方的學習活動，以擴闊他們的視野，並與業界夥伴建立網絡。每年「學習體驗獎勵計劃」於三月中至五月底接受申請，分別設有一萬及三萬獎金獎勵，以下是部份獲獎者參與學習活動時留影。

